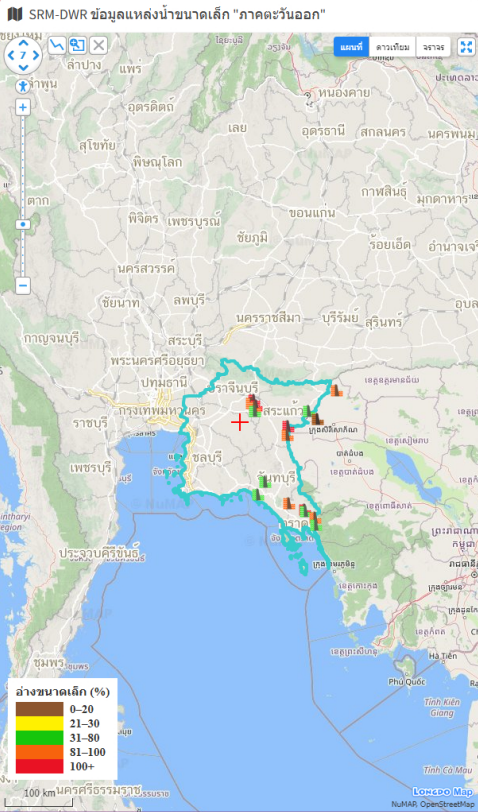




รายงานสถานการณ์ปริมาณน้ำแหล่งน้ำขนาดเล็ก



ข้อมูลแหล่งน้ำขนาดเล็ก "ภาคตะวันออก" วันจันทร์ ที่ 17 กุมภาพันธ์ พ.ศ. 2568

ปริมาณน้ำปัจจุบัน	71.04 %	ร้อยละปริมาณน้ำเก็บกัก		จำนวนแหล่งน้ำ	
ความจุเก็บกัก	14.19 ล้าน ลบ.ม.	0-20	1	21-30	0
ปริมาณน้ำ	10.08 ล้าน ลบ.ม.	31-80	6	81-100	6
		100+	4		

ชื่อแหล่งน้ำ	จังหวัด	ระดับน้ำ (ม.รทก.)	ความจุอ่าง (ล้าน ลบ.ม.)	ปริมาณน้ำ (ล้าน ลบ.ม.)	ร้อยละปริมาณน้ำ
ภาคตะวันออก					
อ่างเก็บน้ำทับประสู	สระแก้ว	104.25	0.26	0.30	115.38%
หนองรี	ปราจีนบุรี	10.19	0.39	0.42	107.69%
บึงหนองขอน	ปราจีนบุรี	12.17	0.58	0.62	106.90%
หนองทุ่งข้างด้าย	ตราด	17.25	0.50	0.50	100.00%
อ่างเก็บน้ำทุ่งดกชด	จันทบุรี	21.69	0.33	0.31	93.94%
อ่างเก็บน้ำวังจิก	สระแก้ว	88.35	0.86	0.80	93.02%
บึงหัวมิ่ง	ปราจีนบุรี	11.62	0.29	0.26	89.66%
อ่างเก็บน้ำ UN	สระแก้ว	94.90	0.18	0.16	88.89%
อ่างเก็บน้ำเขาไม้ซี้	ตราด	41.39	0.24	0.21	87.50%
หนองปลาแซง	ปราจีนบุรี	9.70	2.70	2.36	87.41%

